

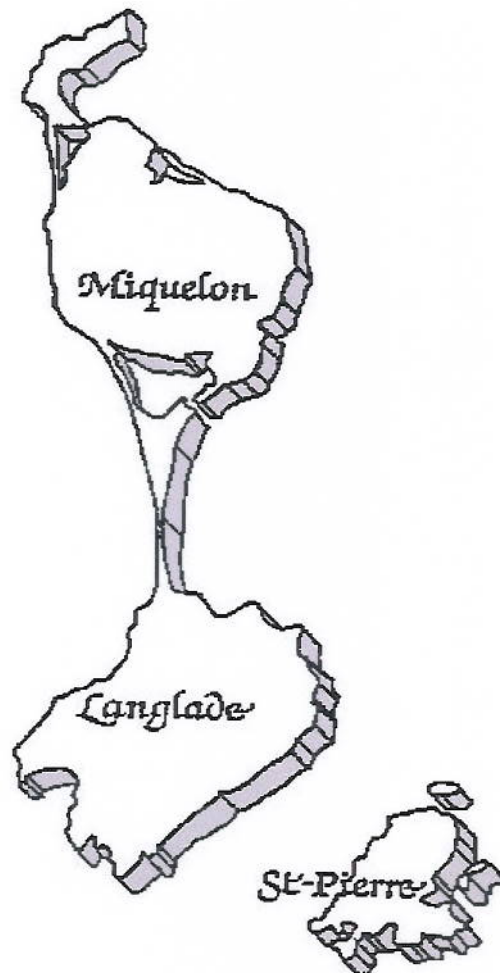


Ministère de l'emploi, de la cohésion sociale et du logement

SITUATION DE L'EMPLOI à SAINT-PIERRE ET MIQUELON

SYNTHESE MENSUELLE

Septembre 2009



SAINT-PIERRE ET MIQUELON

Service du Travail, de l'Emploi et de la Formation Professionnelle

Angle des rues des Petits Pêcheurs et Abbé Pierre Gervain - B.P. 4212
97500 SAINT-PIERRE ET MIQUELON

☎ : 05.08.41.19.60 - 📠 : 05.08.41.19.61 - 💻 : stefp.975@travail.gouv.fr

Commentaires SEPTEMBRE 2009

164 demandeurs d'emploi sont inscrits en catégorie 1 à Pôle Emploi à fin septembre contre 169 le mois précédent, 150 en 2008, 200 en 2007, 210 en 2006, 183 en 2005 et 173 en 2004.

Au niveau catégoriel par rapport à 2008 et à la demande globale en catégorie 1, la proportion des femmes de moins de 31 ans est en augmentation (25 % au lieu de 20,67%) ainsi que celle des hommes (tous âges confondus(40,85% contre 37,33%), alors que celle du chômage de longue durée décroît dans la même proportion (26,2 % contre 29,3 %).

Sur le marché du travail, 34 demandes d'emploi ont été enregistrées et 37 radiations pour la catégorie 1.

Au plan sectoriel, et par rapport à 2008, les demandeurs d'emploi en cat. 1 sont plus nombreux notamment parmi les professionnels de l'intervention sociale, du développement local et de l'emploi (+6 DE), et celui de type artisanal (+4).

Au titre de la politique de l'emploi et des contrats aidés, 37 contrats d'accompagnement à l'emploi dans le secteur non marchand (CAE), 1 emploi-jeune et 10 contrats d'accès à l'emploi dans le secteur marchand (CAE-DOM) sont en cours.

Au titre de l'insertion et de la formation, 8 personnes suivent un stage d'insertion et de formation professionnelle (SFIP) et 11 jeunes bénéficient d'un Projet Initiative Jeune (volet formation).

Enfin sur les 39 offres d'emploi déposées à Pôle Emploi (dont 5 CDI et 34 CDD > à 1 mois), 16 ont été pourvues.

Depuis le début de l'année, 258 offres d'emploi ont été déposées (227 en 2008) et 220 ont été pourvues (201 en 2008).

**SITUATION FLASH SUR L'EMPLOI
A SAINT-PIERRE ET MIQUELON**

SEPTEMBRE 2009

		Tendances sur 1 mois	Tendances sur 1 an
D.E.F.M. (Catégorie 1)	164	↘ - 5	↗ + 14
Hommes	67	↘ - 8	↗ + 11
Femmes	97	↗ + 3	↗ + 3
Jeunes (<i>jusqu'à 30 ans révolus</i>)	61	↘ - 2	↗ + 8
CLD 12 mois	27	↘ - 1	↗ + 2
D.E.E. (Demandes d'emploi enregistrées)	34	↘ - 4	[Cellule hachurée]
D.E.S. (Demandes d'emploi sorties)	37	↗ + 10	[Cellule hachurée]
CAE en cours	37	↘ - 1	↘ - 5
Emploi-Jeunes/conventions triennales	1	↘ - 1	↘ - 7

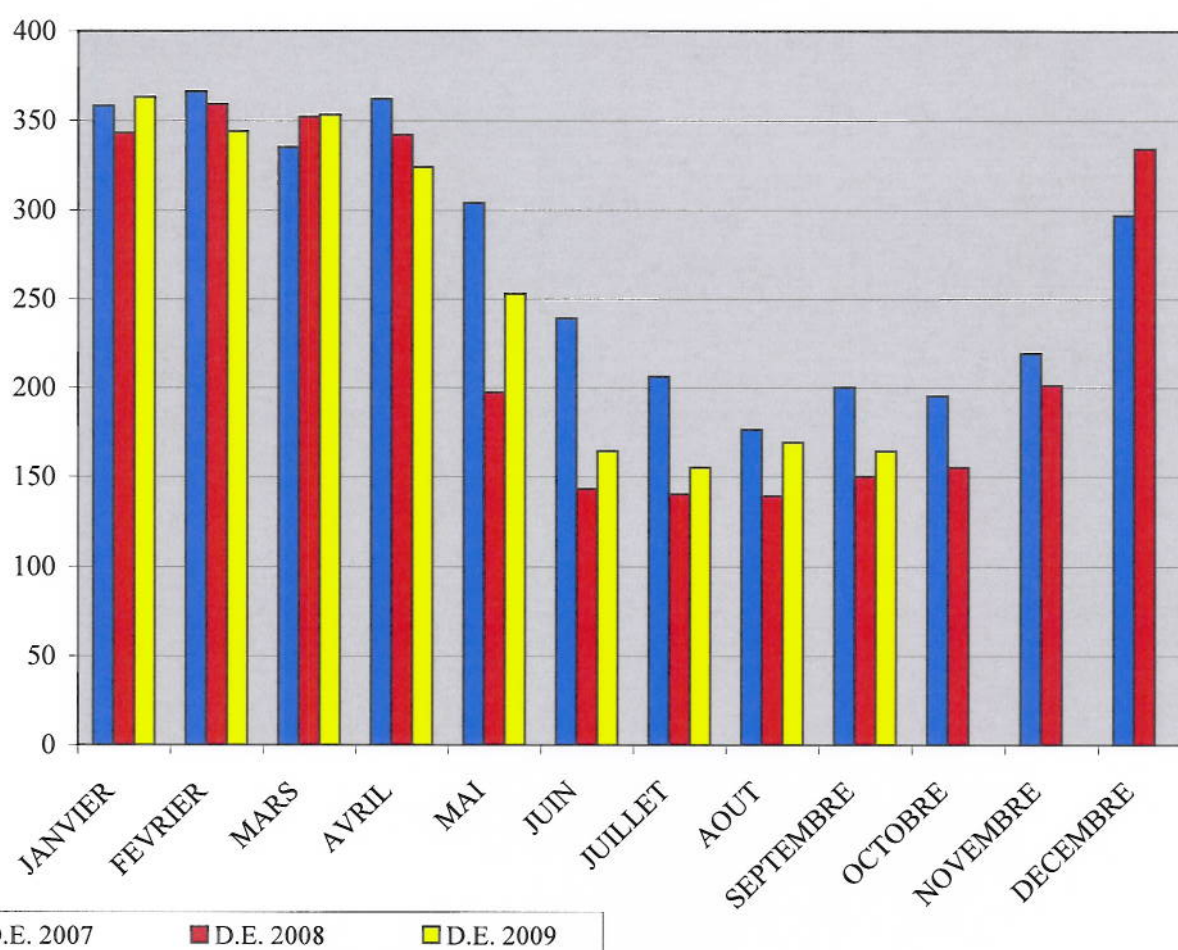
**SITUATION DE L'EMPLOI
SAINT-PIERRE ET MIQUELON**

SEPTEMBRE 2009

DEMANDEURS D'EMPLOI INSCRITS A L'ANPE EN FIN DE MOIS (DEFM)

Catégorie 1 : personne sans emploi, immédiatement disponible à la recherche d'un contrat à durée indéterminée à temps plein.

		Janv.	Fev.	Mars	Avril	Mai	Juin	Juillet	Août	Sept.	Oct.	Nov.	Déc.
2005	Nombre	358	375	364	376	273	229	204	191	183	173	185	252
	Evolution Annuelle	11,53%	11,94%	10,64%	9,94%	-10,20%	-0,43%	20,71%	12,35%	5,78%	-4,95%	-12,74%	-10,95%
2006	Nombre	354	341	337	347	320	230	197	192	210	208	214	250
	Evolution Annuelle	-1,12%	-9,07%	-7,42%	-7,71%	17,22%	0,44%	-3,43%	0,52%	14,75%	20,23%	15,68%	-0,79%
2007	Nombre	358	366	335	362	304	239	206	176	200	195	219	297
	Evolution Annuelle	1,13%	7,33%	-0,59%	4,32%	-5,00%	3,91%	4,57%	-8,33%	-4,76%	-6,25%	2,34%	18,80%
2008	Nombre	343	359	352	342	197	143	140	139	150	155	201	334
	Evolution Annuelle	-4,19%	-1,91%	5,07%	-5,52%	-35,20%	-40,17%	-32,04%	-21,02%	-25,00%	-20,51%	-8,22%	12,46%
2009	Nombre	363	344	353	324	253	164	155	169	164			
	Evolution Annuelle	5,83%	-4,18%	0,28%	-5,26%	28,43%	14,69%	10,71%	21,58%	9,33%			



LE MARCHE DU TRAVAIL A SAINT-PIERRE ET MIQUELON

SEPTEMBRE 2009

		SEPTEMBRE 2009	AOÛT 2009	SEPTEMBRE 2008	Variation en % par rapport	
					au mois précédent	même mois année précédente
D.E.F.M. Catégorie 1	ST-PIERRE	152	156	136	-2,6%	11,8%
	MIQUELON	12	13	14	-7,7%	-14,3%
	ARCHIPEL	164	169	150	-3,0%	9,3%
Offre d'emploi non satisfaite en fin de mois	ARCHIPEL	23	2	1		
D.E.F.M. Indemnisés <i>dont</i>	ARCHIPEL	134	136	122	-1,5%	9,8%
D.E. en A.S.S.		11	9	14	22,2%	-21,4%
Personnes en AS FNE		6	4	6	50,0%	0,0%

DEMANDEURS D'EMPLOI EN FIN DE MOIS

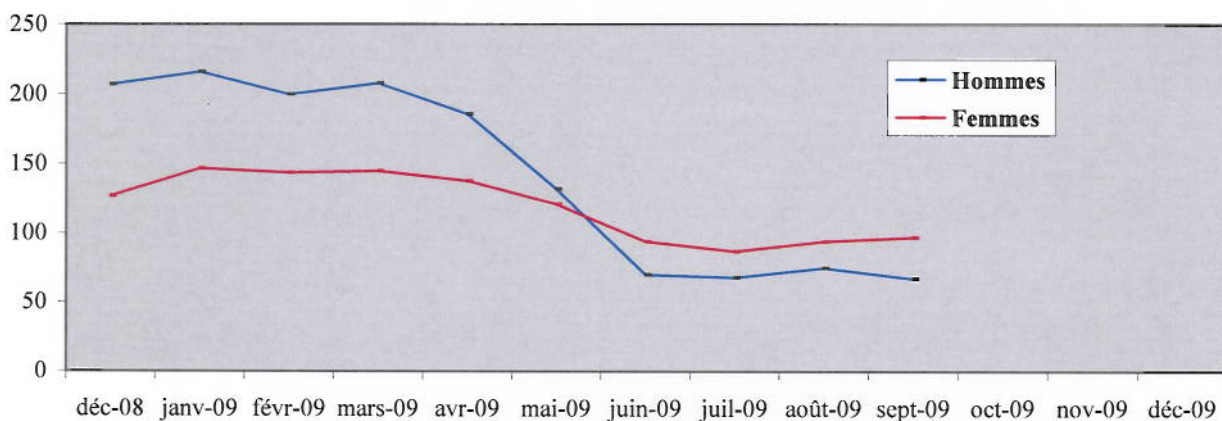
Catégorie 1 DE recherchant CDI à temps plein	164	169	150	-3,0%	9,3%
Catégorie 2 DE recherchant CDI à temps partiel	23	23	21	0,0%	9,5%
Catégorie 3 DE recherchant CDD temporaire ou saisonnier	36	32	24	12,50%	50,00%
TOTAL 1 + 2 + 3	223	224	195	-0,4%	14,4%
Catégorie 4 DE non immédiatement disponibles	43	36	29	19,44%	48,28%
Catégorie 5 Changement d'emploi	21	22	20	-4,55%	5,00%
Catégorie 6 DE non disponibles CDI temps plein	24	35	71	-31,43%	-66,20%
Catégorie 7 DE non disponibles CDI temps partiel	7	4	6	75,00%	16,67%
Catégorie 8 DE non disponibles CDD temporaire ou saisonnier	2	1	3	0,00%	-33,33%
TOTAL INTEGRAL	320	322	324	-0,62%	-1,23%

**DONNEES LOCALES SUR LE CHÔMAGE PAR BASSIN D'EMPLOI
PAR TRANCHE D'ÂGE DES D.E.F.M. EN CATEGORIE 1
ET MESURE DU CHÔMAGE DE LONGUE DURÉE**

SEPTEMBRE 2009

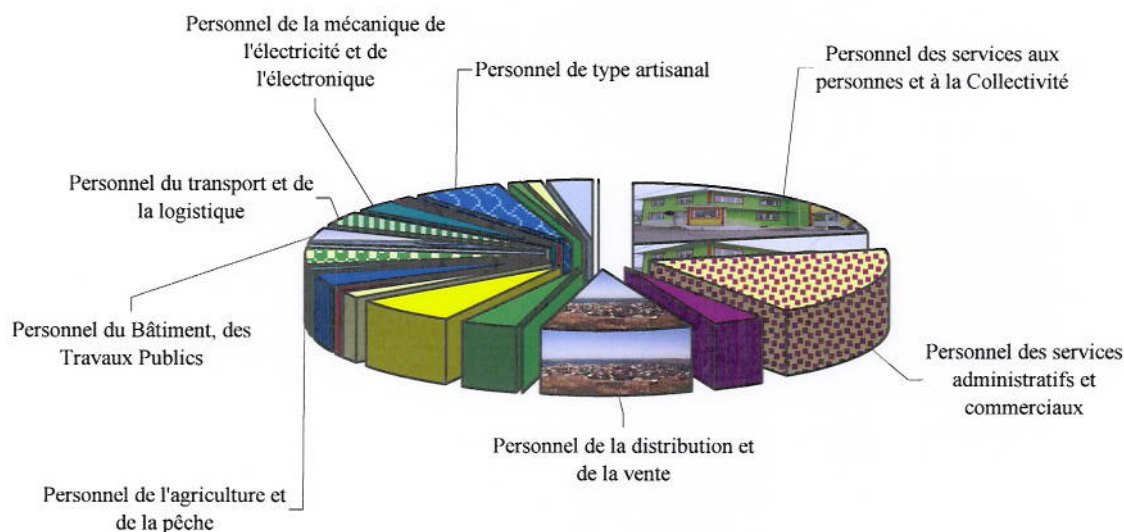
RUBRIQUES		BASSIN D'EMPLOI				ENSEMBLE DE L'ARCHIPEL		TAUX GÉNÉRAL
		SAINT-PIERRE		MIQUELON		DE L'ARCHIPEL		
		Données brutes	%	Données brutes	%	Données brutes	%	
Jeunes jusqu'à 30 ans	H	20	34%	0	0%	20	33%	12,20%
	F	39	66%	2	100%	41	67%	25,00%
	E	59	100%	2	100%	61		37,20%
de 31 à 49 ans	H	35	47%	2	29%	37	46%	22,56%
	F	39	53%	5	71%	44	54%	26,83%
	E	74	100%	7	100%	81		49,39%
50 ans et plus	H	9	47%	1	33%	10	45%	6,10%
	F	10	53%	2	67%	12	55%	7,32%
	E	19	100%	3	100%	22		13,41%
Ensemble des D.E.F.M.	H	64	42%	3	25%	67	41%	40,85%
	F	88	58%	9	75%	97	59%	59,15%
	E	152	100%	12	100%	164		100,00%

Chômage de longue durée		hommes		femmes		hommes		femmes		TAUX GÉNÉRAL
		12/24 mois	s-total	24/36 mois	s-total	+ 3 ans	s-total	s-total	total	
12/24 mois		12	14	1	0	13	14			16,5%
	s-total	26		1		27				
24/36 mois		2	10	0	1	2	11			7,9%
	s-total	12		1		13				
+ 3 ans		0	3	0	0	0	3			1,8%
	s-total	3		0		3				
s-total		14	27	1	1	15	28			26,2%
total		41		2		43				



DEMANDEURS D'EMPLOI
au 30 septembre 2009
PAR GRANDS SECTEURS D'ACTIVITES

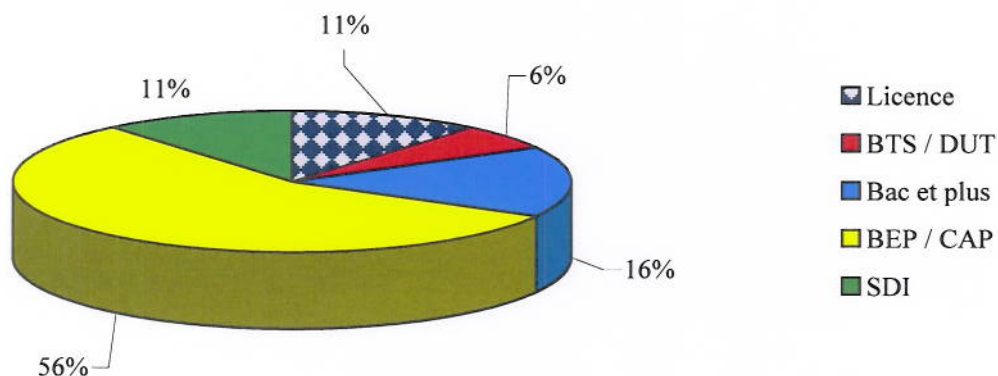
SECTEURS D'ACTIVITES		ST-PIERRE	MIQUELON	TOTAL
11-	Personnel des services aux personnes et à la Collectivité	33	3	36
12-	Personnel des services administratifs et commerciaux	27	3	30
13-	Personnel de l'industrie hôtelière	6	0	6
14-	Personnel de la distribution et de la vente	16	1	17
21-	Professionnels des arts et du spectacle	0	0	0
22-	Professionnels de la formation initiale et continue	6	0	6
23-	Professionnels de l'intervention sociale, du développement local et de l'emploi	9	3	12
24-	Professionnels de la santé - Professions para-médicales	3	0	3
31-	Professionnels de la santé - Professions médicales	1	0	1
32-	Cadres administratifs et professionnels de l'information et de la communication	6	0	6
33-	Cadres commerciaux	2	0	2
41-	Personnel de l'agriculture et de la pêche	7	0	7
42-	Personnel du Bâtiment, des Travaux Publics	7	0	7
43-	Personnel du transport et de la logistique	5	1	6
44-	Personnel de la mécanique de l'électricité et de l'électronique	5	0	5
45-	Personnel des industries de Process	1	0	1
46-	Personnel autres industries	1	0	1
47-	Personnel de type artisanal	10	0	10
52-	Techniciens industriels	1	0	1
53-	Cadres techniques de l'industrie	2	0	2
61-	Agents de maîtrise, techniciens et cadres techniques hors industrie	4	1	5
00-	Divers	0	0	0
TOTAL		152	12	164



RÉPARTITION PAR NIVEAU DE FORMATION

SEPTEMBRE 2009

NIVEAUX	Nombre		
	Saint-Pierre	Miquelon	Total
Formation de niveau égal ou supérieur à celui de la Licence ou des Ecoles d'Ingénieurs (Équivalent au niveau II ou I de l'Éducation Nationale)	18	0	18
Formation du niveau du Brevet de Technicien Supérieur ou du Diplôme des Instituts Universitaires de Technologie et de fin de premier cycle de l'enseignement supérieur (Équivalent au niveau III de l'Éducation Nationale)	10	0	10
Formation de niveau équivalent à celui du Baccalauréat ou du Brevet Technicien Diplôme obtenu du Baccalauréat ou du Brevet de Technicien (Équivalent au niveau IV de l'Éducation Nationale)	23	3	26
Diplôme obtenu du Brevet d'Etudes Professionnelles (BEP) et du Certificat d'Aptitude Professionnelle (CAP) Formation du niveau BEP ou CAP (Équivalent au niveau V de l'Éducation Nationale)	86	6	92
Pas de formation allant au-delà de la fin de la scolarité obligatoire (Équivalent au niveau VI de l'Éducation Nationale)	15	3	18
TOTAL	152	12	164

Répartition sur l'Archipel

PRINCIPALES ACTIONS DE LA POLITIQUE DE L'EMPLOI

Données au 30 septembre 2009

	Flux du mois	Effectif en charge	CUMUL ANNÉE		
			2009	2008	2007
Emploi aidé dans le secteur non marchand					
- CAE (Contrat d'Accompagnement dans l'Emploi à/c 2006)		37			
. Conventions	1		33	40	52
. Avenants	1		7	12	13
- Emplois-Jeunes / Conventions pluriannuelles		1			
Emploi aidé dans le secteur marchand					
- <u>Contrats d'Accès à l'Emploi</u> (CAE-DOM)	0	10	7	5	6
- <u>Contrats en alternance</u>					
. Apprentissage	0	0	0	1	2
. Contrat de professionnalisation	0	0	0	5	0
- <u>Chômage partiel</u>					
. Nombre d'heures autorisées	0,00	0	883,00	700,00	16392,83
- <u>Créations d'entreprise</u>					
. Chéquiers conseil délivrés	0		0	3	3
. Projets Initiative Jeunes (volet création)	0		1	2	4
Insertion - Formation					
- SFIP Collectifs (entrées en stage)	0	8	12	26	26
- SFIP Individuels (entrées en stage)	0	1	4	1	7
- PIJ (volet Formation)	7	11	10	20	27
Accompagnement des restructurations - Préretraites					
- <u>FNE formation ou adaptation</u>		0			
. Conventions signées	0		0	0	0
. Bénéficiaires potentiels	0				
- <u>Allocations spécifiques FNE</u>					
. Bénéficiaires sur convention antérieure		6			
. Conventions signées	0	0			
. Bénéficiaires	0	0			
- <u>Allocations préretraite progressive</u>		0			
. Conventions signées	0				
. Bénéficiaires potentiels	0				



pôle emploi

RÉPARTITION DES OFFRES D'EMPLOI DÉPOSÉES EN SEPTEMBRE

Saint-Pierre le, 20/10/09

- type A : CDI
- type B : CDD supérieur à 1 mois
- type C : occasionnels < 1 mois

NAF	Secteurs d'activités	Nature des contrats			Total
		type A	type B	type C	
01, 02, 03	Agriculture, sylviculture et pêche		14		14
05 ... 09	Industries extractives				
10 ... 33	Industrie manufacturière				
35	Production et distribution d'électricité, de gaz, de vapeur et d'air conditionné				
36 ... 39	Production et distribution d'eau ; assainissement, gestion des déchets et dépollution				
41, 42, 43	Construction		4		4
45, 46, 47	Commerce ; réparation d'automobiles et de motocycles		3		3
49 ... 53	Transports et entreposage		1		1
55, 56	Hébergement et restauration	1			1
58 ... 63	Information et communication	1			1
64, 65, 66	Activités financières et d'assurance				
68	Activités immobilières		1		1
69 ... 75	Activités spécialisées, scientifiques et techniques				
77 ... 81	Activités de services administratifs et de soutien		2		2
84	Administration publique	1	1		2
85	Enseignement		5		5
86, 87, 88	Santé humaine et action sociale		1		1
90 ... 93	Arts, spectacles et activités récréatives				
94, 95, 96	Autres activités de services				
97, 98	Activités des ménages en tant qu'employeurs ; activités indifférenciées des ménages en tant que producteurs de biens et services pour usage propre	2	2		4
99	Activités extra-territoriales				
	Total	5	34		39

Sur les offres déposées en janvier 16 ont été pourvues et 23 sont en attente